

福祉用具・介護ロボット等の導入を検討されている皆様へ

# 介護ロボット等の導入支援

利用者の自立支援や介護者の負担軽減につながる実用的な介護・医療ロボット、高機能な福祉機器の導入をお手伝いします！

介護現場



介護ロボットを導入したい・・・  
介護ロボットの情報が欲しい  
補助金等の情報が欲しい

窓口に相談

介護・医療ロボット導入に係わる相談支援や情報提供！

## ひょうごKOBЕ介護・医療ロボット開発・導入支援窓口

- ◆ 最新の福祉用具・介護ロボットに関する情報提供
- ◆ 導入補助金に関する情報提供を行います
- ◆ 導入に向けた相談に専門職が対応します



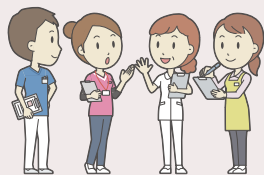
福祉のまちづくり研究所

介護ロボットを導入したい・・・  
有効な機器を選定したい



## 導入コンサルテーション事業

- ◆ 施設課題の集約から機器の選定・導入、フォローアップまでの機器導入を伴走支援型でサポートします！



施設空間を再現し、  
使い勝手の良い機器選定のお手伝い



機器を使用する居室やトイレ等の空間を再現し、医療・介護・福祉の専門職が評価・機器選定を行います(例：使用する上での安全性・使いやすさ・取り回し等を比較検討)

どんな機器があるのか知りたい  
体験したい



## 福祉用具展示ホール

- ◆ 福祉用具に加えて、最新の介護ロボット機器を「見て・触れて・体験」できます！



※相談は無料でお受けしています。お気軽にお尋ねください。

【お問合せ】

兵庫県立福祉のまちづくり研究所 ひょうごKOBЕ介護・医療ロボット開発・導入支援窓口

〒651-2181 兵庫県神戸市西区曙町1070

TEL : 078-925-9282

Mail : robo-shien@assistech.hwc.or.jp



福祉のまちづくり研究所QRコード